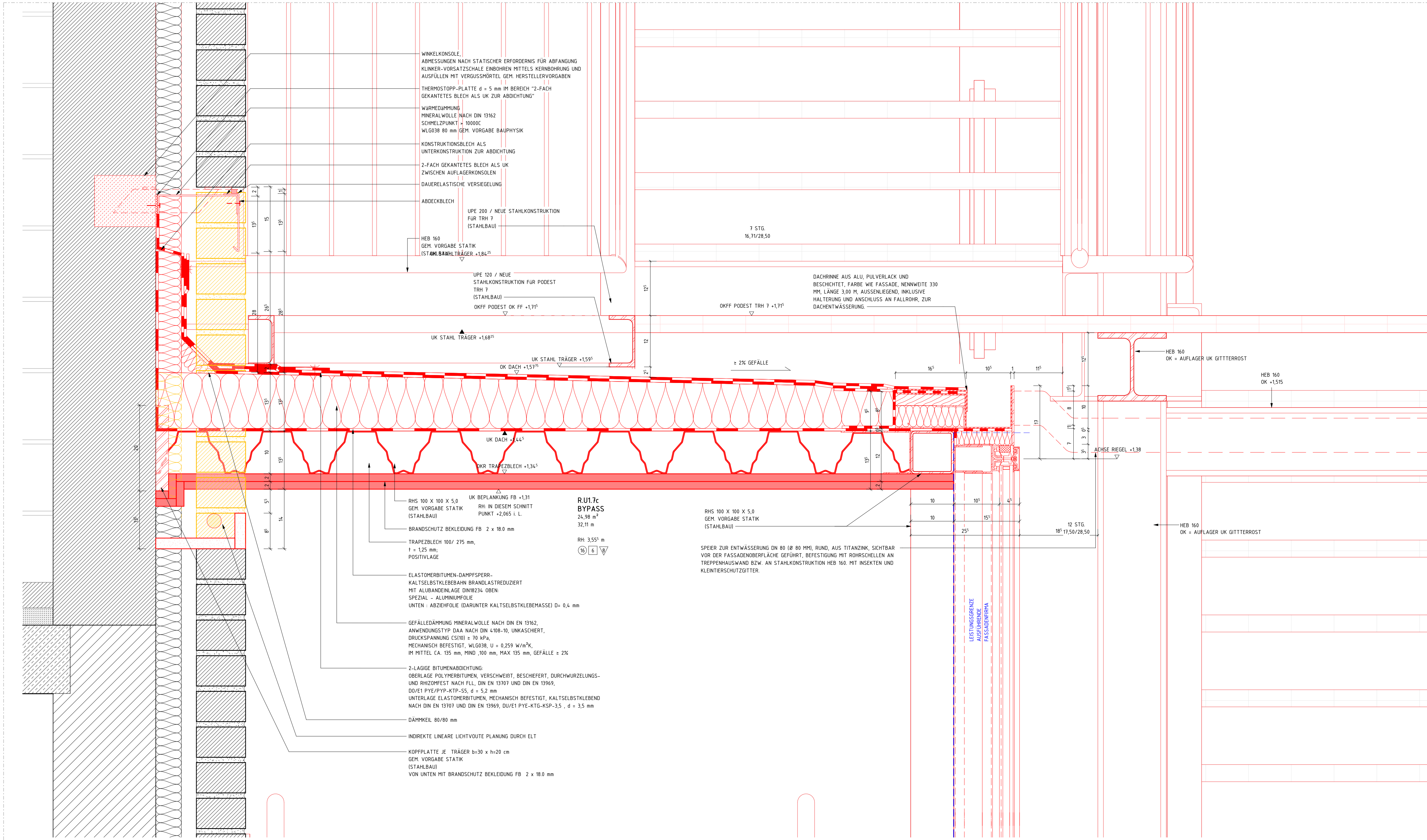
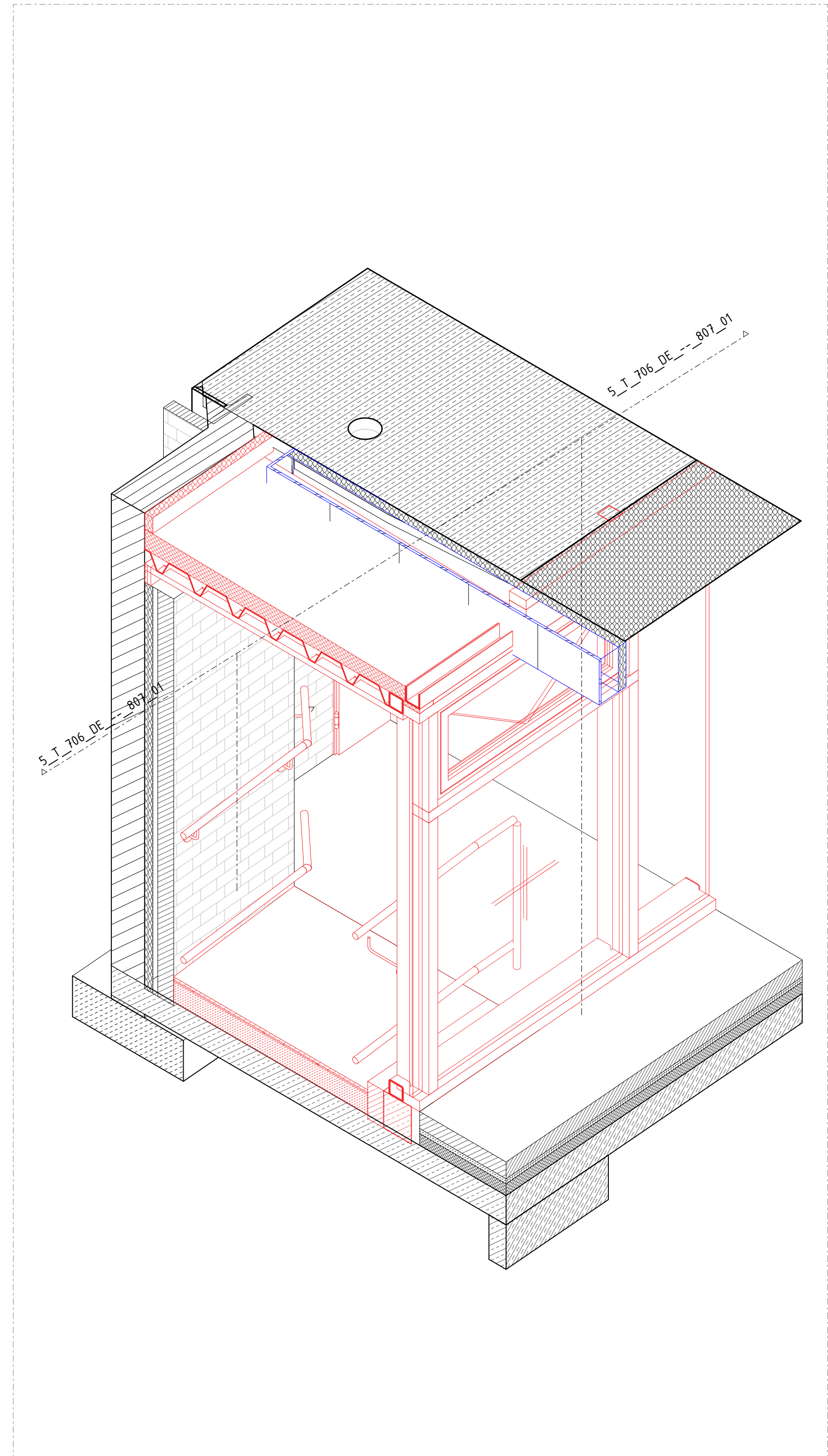


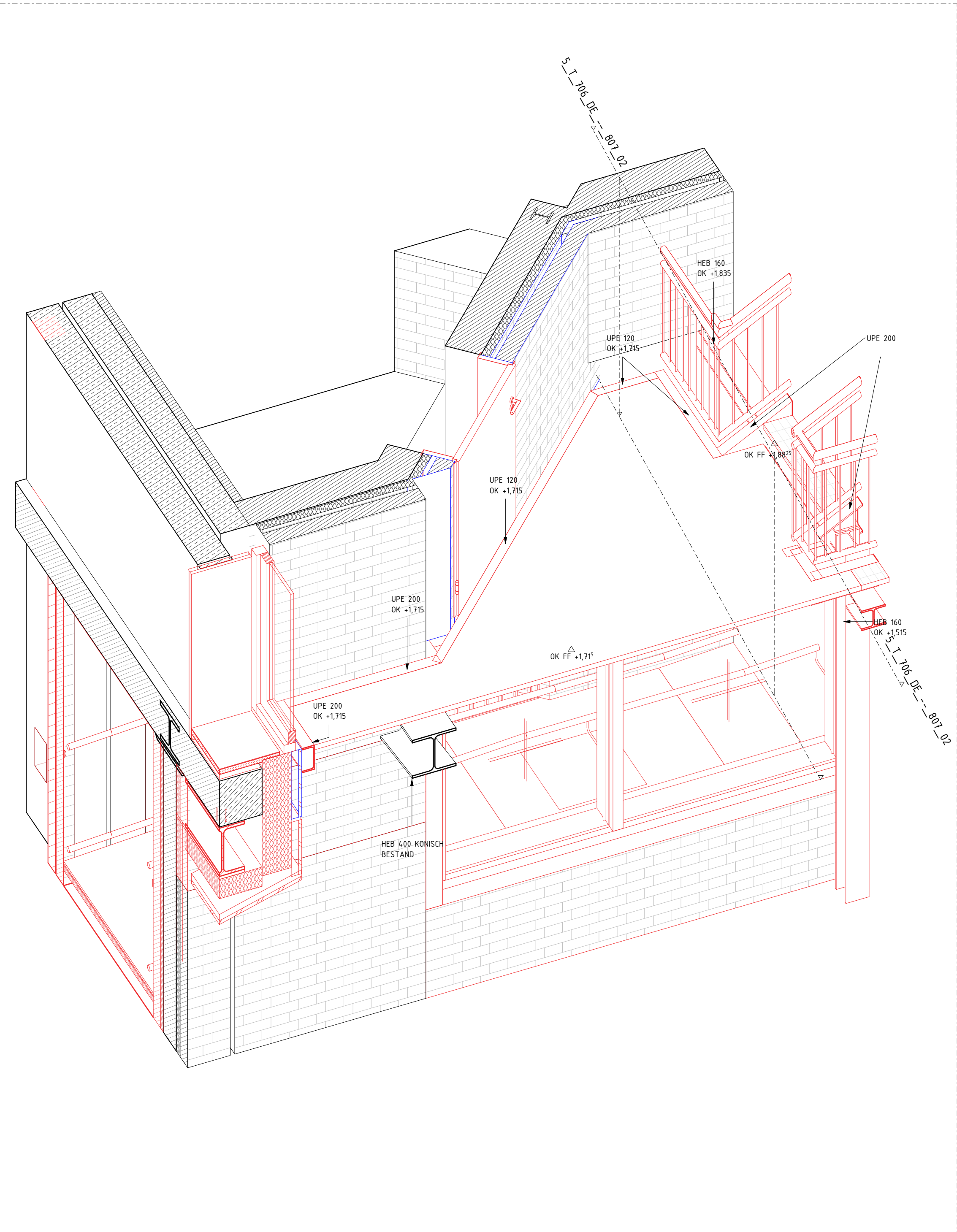
01_DE_SC_ANSCHLUSS DECKE MIT THEATER GARDEROBE



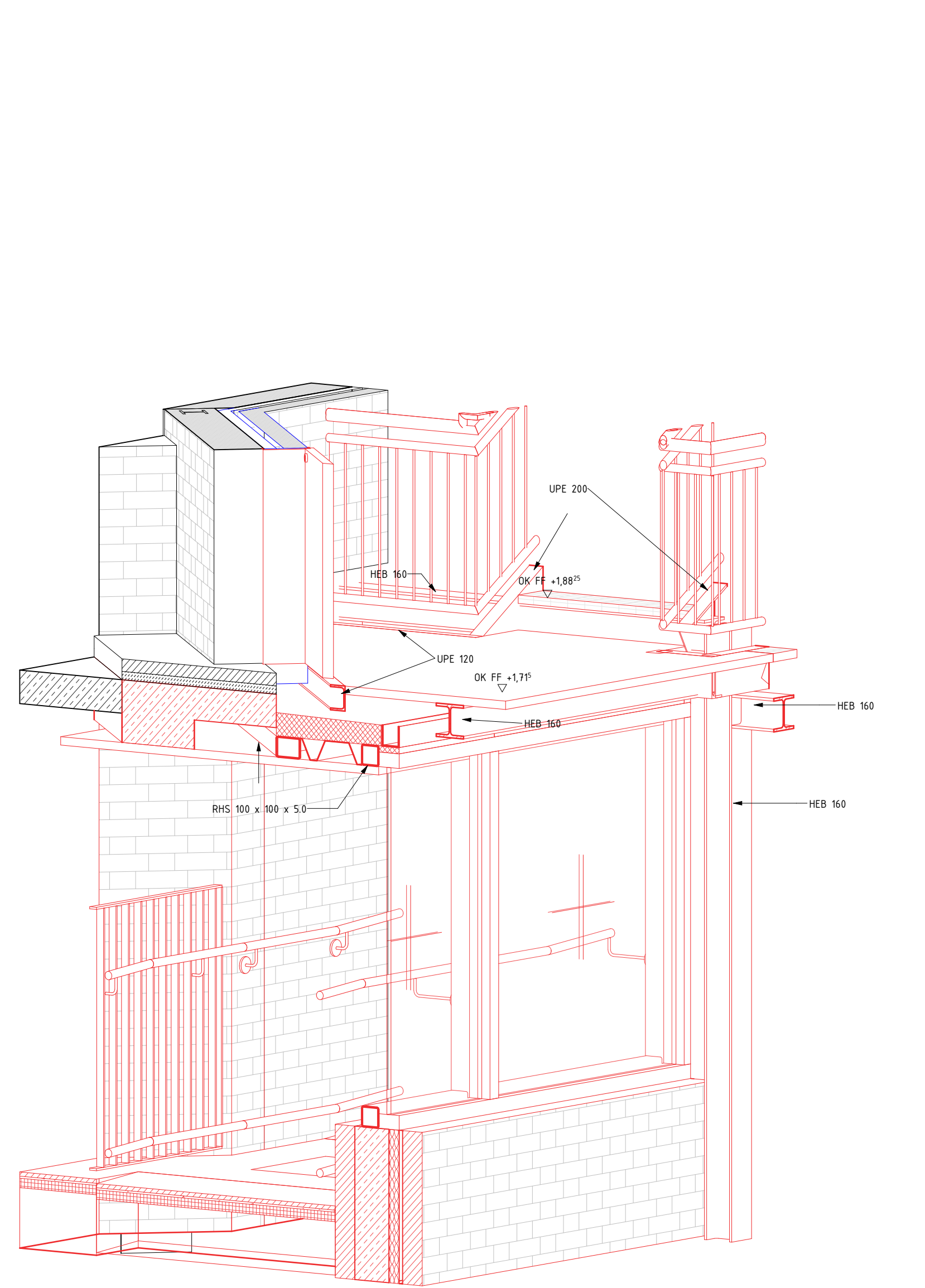
02_DE_SC_WANDANSCHLUSS AN TRH 7



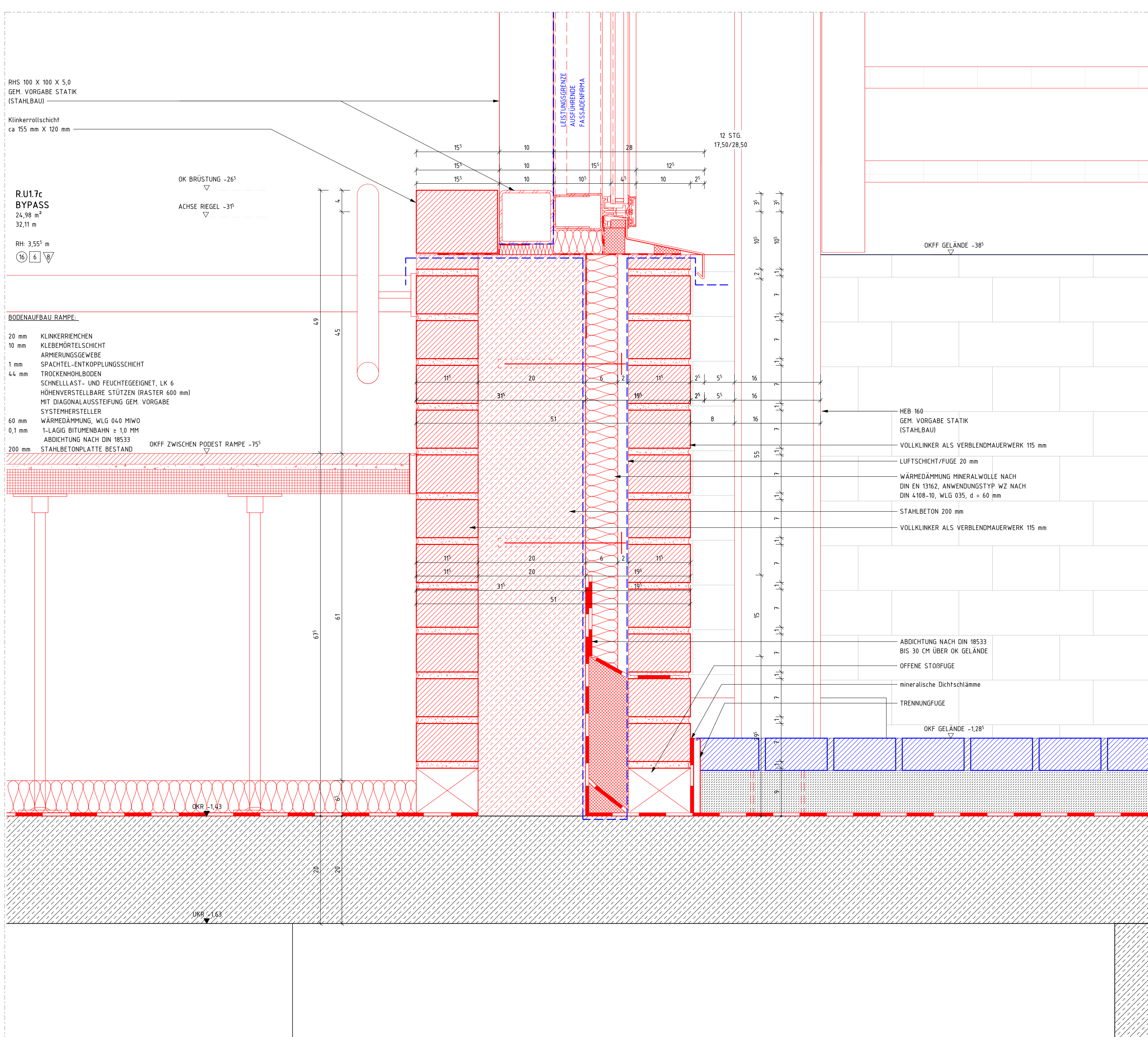
1_Bypass_TRH 7_THEATER_ GRUNDRISS_Perspektive



2_Bypass_TRH 7_ GRUNDRISS_Perspektive



3_Bypass_TRH 7 Perspektive



03_DE_SC_DACHANSCHLUSS BYPASS AN TRH 7

LEGENDE	UK	UNTERKANTE
ABBRUCH	OK	OBERKANTE
NEU	VK	VORDERKANTE
AUFZUBEHEITEN	FF	FERTIGFLUSSBODEN
MAUERWERK, KS	G	GELÄNDE
MAUERWERK, TRAGEND	D	DECKE
STAHLBETON	AHD	ABHANDLUNG
UNBEWEHRTER BETON	UZ	UNTERZUG
BETONFERTIGTEL	BRH	BRÜSTUNGSHÖHE VON OKFF
TROCKENBAU AUF OK RO	RR	REGENROHR
TROCKENBAU AUF OK FF	BA	BODENABLAUF
HOLZ	DI-IFH	(HOCH-) FEUERHEHMEND 1601 30
DÄMMUNG WEICH	DI-IFH	(HOCH-) FEUERHEHMEND 1601 30
DÄMMUNG HART	DI-IFH	(HOCH-) FEUERHEHMEND 1601 30
ERDEDECKE	DI-IFH	(HOCH-) FEUERHEHMEND 1601 30
BO	BO	BOGENDURCHBRUCH
DD	DD	DECKENDURCHBRUCH
WD	WD	WANDDURCHBRUCH
WS	WS	WANDSCHÜTZ
/E	/E	ELEKTRO
HK/KL/LS	HK/KL/LS	HEIZUNG / KALTE / LÜFTUNG / SANITÄR
RD+S	RD+S	RAUCHDICHT- UND SELBSTSCHLIEREND
RD+S	RD+S	RAUCHDICHT- UND SELBSTSCHLIEREND

DIESER PLAN GILT NUR IN VERBINDUNG MIT DEN ENTSPRECHENDEN SCHNITTEN, ANSICHTEN UND DETAILZEICHNUNGEN.

ALLE MAßE SIND AM BAU ZU PRÜFEN, MAßSTÄBEN SIND MIT DER BAULEITUNG ZU KLÄREN. FÜR MAßSTÄBE HÄFTET ALLEN DER BAULEITUNG. BEI DER BAULEITUNG SIND DIE PLANUNGEN DER FACHGENEURE SOWIE DIE ANGABEN DER SONDERFACHLEUTE ZU BEACHTEN. FÜR DIE LAGE UND GRÖßE DER DURCHBRÜCHE IST DIE AUSFÜHRUNGSPLANUNG DER HAUSTEchnik ZU BEACHTEN. DER EINBAU VON NOTWENDIGEN FEUERSCHUTZKLAPPEN IST NUR MIT ZULASSUNGEN AUCH FÜR ALLE ANZUGENDE BAUTEILE ZULASSIG.

ALLE HOHMANGABEN BEZÜGLICH TÜREN UND BRÜSTUNGEN BEZIEHEN SICH, SOFERN NICHT ANDERS ANGEZEIGT, AUF OKFF. BEI TÜREN IN TROCKENBAUWÄNDEN SIND BAURICHTMAßE ANZUGEBEN, IN MASSIVWÄNDEN DIE EMPFORDERLICHEN ROHRAUFRÜHMUNGEN.

SÄMTLICHE HAUSTECHNISCHEN ANFORDERUNGEN DES BAUTEILES GEMÄß DIN 4102 ZU SCHLIESSEN. BEI DER LAGE UND GRÖßE DER DURCHBRÜCHE IST DIE AUSFÜHRUNGSPLANUNG DER HAUSTEchnik ZU BEACHTEN. DER EINBAU VON NOTWENDIGEN FEUERSCHUTZKLAPPEN IST NUR MIT ZULASSUNGEN AUCH FÜR ALLE ANZUGENDE BAUTEILE ZULASSIG.

ALLE SICHTBARE BAUTEILE SIND MIT GLEICHLEBENDER BETONMISCHUNG/GÜTE HERZUSTELLEN. SOFERN KEINE ANGEZEIGTEN BZW. DREKANTENLEISTEN GEFORDERT WERDEN, MÜßEN DIESE BAUTEILE SCHARFKANTIG BETONIERT WERDEN. AUF EINE AUSREICHENDE FUGENDICHTHEIT DER SCHALUNG IST DESHALB INSBESONDERE ZU ACHTEN. ALLE AUSGESCHALTENEN BAUTEILE MÜßEN VOR VERSCHMUTZUNG UND BESCHÄDIGUNG WAHREND DES WEITRENBEN BAUFORTSCHRITTES GESCHÜTZT WERDEN. SICHTBARE BAUTEILE WIE Z.B. BEI FERTIGTEILTREPPEN MÜßEN DURCH EINE BEGRIEBARE VERSCHALUNG ABGEDECKT WERDEN.

ANPASSUNG DÄMMUNG FASSADE THEATER GARDEROBE	29.04.26	WTA	03
ANPASSUNG BYPASS - ACHSE REISEL, OK AHD UND DACHDRHNE POSITION	26.03.26	WTA	01
ANPASSUNG BYPASS	26.03.26	WTA	01
PLANERSTELLUNG			00
ÄNDERUNG			01
ÜBERSICHT	ANTRAGSTELLERIN GEBÄUDEWIRTSCHAFT DER STADT BOCHOLT		
	UNTERSCHRIFT ENTWURFSVERFASSERIN SSP AG LISE-MEITNER-ALLEE 30 44801 BOCHUM		
	DIPL.-ING. ARCH.		

HÖHENBEZUG: EG = ± 0.00 OKFF = 25,865 m ü. NHN

PROJEKTNAME
SANIERUNG RATHAUS MIT KULTURZENTRUM
BERLINER PLATZ 1, 46395 BOCHOLT

ANLAGE ZUM LV

AUFTRAGGEBERIN
GEBÄUDEWIRTSCHAFT DER STADT BOCHOLT
KAISER-WILHELM-STRASSE 52-58, 46395 BOCHOLT

FACHPLANUNG

PLANBEZEICHNUNG
TREPPEN BYPASS DETAILS

BAUTEIL
THEATER

PLANSCHLÜSSEL/DATUMNAME
5_T_706_DE_--_807_03_P

DATUM ERSTELLT
26.01.2026 / WTA

DATUM PLANSTAND
29.04.26

BLATTGRÖßE
841 X 500

PROJEKT-NR.
24472

MANSTAB
1 : 5

SSP AG
LISE-MEITNER-ALLEE 30
44801 BOCHUM

T 00234 30709-0
F 00234 30709-11
info@ssp-ag.de

www.ssp-ag.de

SSP AG
LISE-MEITNER-ALLEE 30
44801 BOCHUM

T 00234 30709-0
F 00234 30709-11
info@ssp-ag.de

www.ssp-ag.de

SSP AG
LISE-MEITNER-ALLEE 30
44801 BOCHUM

T 00234 30709-0
F 00234 30709-11
info@ssp-ag.de

www.ssp-ag.de

SSP AG
LISE-MEITNER-ALLEE 30
44801 BOCHUM

T 00234 30709-0
F 00234 30709-11
info@ssp-ag.de

www.ssp-ag.de

SSP AG
LISE-MEITNER-ALLEE 30
44801 BOCHUM

T 00234 30709-0
F 00234 30709-11
info@ssp-ag.de

www.ssp-ag.de

SSP AG
LISE-MEITNER-ALLEE 30
44801 BOCHUM

T 00234 30709-0
F 00234 30709-11
info@ssp-ag.de

www.ssp-ag.de

SSP AG
LISE-MEITNER-ALLEE 30
44801 BOCHUM

T 00234 30709-0
F 00234 30709-11
info@ssp-ag.de

www.ssp-ag.de

SSP AG
LISE-MEITNER-ALLEE 30
44801 BOCHUM

T 00234 30709-0
F 00234 30709-11
info@ssp-ag.de

www.ssp-ag.de

SSP AG
LISE-MEITNER-ALLEE 30
44801 BOCHUM

T 00234 30709-0
F 00234 30709-11
info@ssp-ag.de

www.ssp-ag.de

SSP AG
LISE-MEITNER-ALLEE 30
44801 BOCHUM

T 00234 30709-0
F 00234 30709-11
info@ssp-ag.de

www.ssp-ag.de

SSP AG
LISE-MEITNER-ALLEE 30
44801 BOCHUM

T 00234 30709-0
F 00234 30709-11
info@ssp-ag.de

www.ssp-ag.de

SSP AG
LISE-MEITNER-ALLEE 30
44801 BOCHUM

T 00234 30709-0
F 00234 30709-11
info@ssp-ag.de

www.ssp-ag.de

SSP AG
LISE-MEITNER-ALLEE 30
44801 BOCHUM

T 00234 30709-0
F 00234 30709-11
info@ssp-ag.de

www.ssp-ag.de

SSP AG
LISE-MEITNER-ALLEE 30
44801 BOCHUM

T 00234 30709-0
F 00234 30709-11
info@ssp-ag.de

www.ssp-ag.de

SSP AG
LISE-MEITNER-ALLEE 30
44801 BOCHUM

T 00234 30709-0
F 00234 30709-11
info@ssp-ag.de

www.ssp-ag.de

SSP AG
LISE-MEITNER-ALLEE 30
44801 BOCHUM

T 00234 30709-0
F 00234 30709-11
info@ssp-ag.de

www.ssp-ag.de

SSP AG
LISE-MEITNER-ALLEE 30
44801 BOCHUM

T 00234 30709-0
F 00234 30709-11
info@ssp-ag.de

www.ssp-ag.de

SSP AG
LISE-MEITNER-ALLEE 30
44801 BOCHUM

T 00234 30709-0
F 00234 30709-11
info@ssp-ag.de

www.ssp-ag.de

SSP AG
LISE-MEITNER-ALLEE 30
44801 BOCHUM

T 00234 30709-0
F 00234 30709-11
info@ssp-ag.de

www.ssp-ag.de

SSP AG
LISE-MEITNER-ALLEE 30
44801 BOCHUM

T 00234 30709-0
F 00234 30709-11
info@ssp-ag.de

www.ssp-ag.de

SSP AG
LISE-MEITNER-ALLEE 30
44801 BOCHUM

T 00234 30709-0
F 00234 30709-11
info@ssp-ag.de

www.ssp-ag.de

SSP AG
LISE-MEITNER-ALLEE 30
44801 BOCHUM

T 00234 30709-0
F 00234 30709-11
info@ssp-ag.de

www.ssp-ag.de

SSP AG
LISE-MEITNER-ALLEE 30
44801 BOCHUM

T 00234 30709-0
F 00234 30709-11
info@ssp-ag.de

www.ssp-ag.de

SSP AG
LISE-MEITNER-ALLEE 30
44801 BOCHUM

T 00234 30709-0
F 00234 30709-11
info@ssp-ag.de

www.ssp-ag.de

SSP AG
LISE-MEITNER-ALLEE 30
44801 BOCHUM

T 00234 30709-0
F 00234 30709-11
info@ssp-ag.de

www.ssp-ag.de

SSP AG
LISE-MEITNER-ALLEE 30
44801 BOCHUM

T 00234 30709-0
F 00234 30709-11
info@ssp-ag.de

www.ssp-ag.de

SSP AG
LISE-MEITNER-ALLEE 30
44801 BOCHUM

T 00234 30709-0
F 00234 30709-11
info@ssp-ag.de

www.ssp-ag.de

SSP AG
LISE-MEITNER-ALLEE 30
44801 BOCHUM

T 00234 30709-0
F 00234 30709-11
info@ssp-ag.de

www.ssp-ag.de

SSP AG
LISE-MEITNER-ALLEE 30
44801 BOCHUM

T 00234 30709-0
F 00234 30709-11
info@ssp-ag.de

www.ssp-ag.de

SSP AG
LISE-MEITNER-ALLEE 30
44801 BOCHUM

T 00234 30709-0
F 00234 30709-11
info@ssp-ag.de

www.ssp-ag.de

SSP AG
LISE-MEITNER-ALLEE 30
44801 BOCHUM

T 00234 30709-0
F 00234 30709-11
info@ssp-ag.de

www.ssp-ag.de

SSP AG
LISE-MEITNER-ALLEE 30
44801 BOCHUM

T 00234 30709-0
F 00234 30709-11
info@ssp-ag.de

www.ssp-ag.de

SSP AG
LISE-MEITNER-ALLEE 30
44801 BOCHUM

T 00234 30709-0
F 00234 30709-11
info@ssp-ag.de

www.ssp-ag.de

SSP AG
LISE-MEITNER-ALLEE 30
44801 BOCHUM

T 00234 30709-0
F 00234 30709-11
info@ssp-ag.de

www.ssp-ag.de

SSP AG
LISE-MEITNER-ALLEE 30
44801 BOCHUM

T 00234 30709-0
F 00234 30709-11
info@ssp-ag.de

www.ssp-ag.de

SSP AG
LISE-MEITNER-ALLEE 30
44801 BOCHUM

T 00234 30709-0
F 00234 30709-11
info@ssp-ag.de

www.ssp-ag.de

SSP AG
LISE-MEITNER-ALLEE 30
44801 BOCHUM

T 00234 30709-0
F 00234 30709-11
info@ssp-ag.de

www.ssp-ag.de

SSP AG
LISE-MEITNER-ALLEE 30
44801 BOCHUM

T 00234 30709-0
F 00234 30709-11
info@ssp-ag.de

www.ssp-ag.de

SSP AG
LISE-MEITNER-ALLEE 30
44801 BOCHUM

T 00234 30709-0
F 00234 30709-11
info@ssp-ag.de

www.ssp-ag.de

SSP AG
LISE-MEITNER-ALLEE 30
44801 BOCHUM

T 00234 30709-0
F 00234 30709-11
info@ssp-ag.de

www.ssp-ag.de

SSP AG
LISE-MEITNER-ALLEE 30
44801 BOCHUM

T 00234 30709-0
F 00234 30709-11
info@ssp-ag.de

www.ssp-ag.de

SSP AG
LISE-MEITNER-ALLEE 30
44801 BOCHUM

T 00234 30709-0
F 00234 30709-11
info@ssp-ag.de

www.ssp-ag.de

SSP AG
LISE-MEITNER-ALLEE 30
44801 BOCHUM

T 00234 30709-0
F 00234 30709-11
info@ssp-ag.de

www.ssp-ag.de

SSP AG
LISE-MEITNER-ALLEE 30
44801 BOCHUM

T 00234 30709-0
F 00234 30709-11
info@ssp-ag.de

www.ssp-ag.de

SSP AG
LISE-MEITNER-ALLEE 30
44801 BOCHUM

T 00234 30709-0
F 00234 30709-11
info@ssp-ag.de

www.ssp-ag.de

SSP AG
LISE-MEITNER-ALLEE 30
44801 BOCHUM

T 00234 30709-0
F 00234 30709-11
info@ssp-ag.de

www.ssp-ag.de

SSP AG
LISE-MEITNER-ALLEE 30
44801 BOCHUM

T 00234 30709-0
F 00234 30709-11
info@ssp-ag.de

www.ssp-ag.de

SSP AG
LISE-MEITNER-ALLEE 30
44801 BOCHUM

T 00234 30709-0
F 00234 30709-11
info@ssp-ag.de

www.ssp-ag.de

SSP AG
LISE-MEITNER-ALLEE 30
44801 BOCHUM

T 00234 30709-0
F 00234 30709-11
info@ssp-ag.de

www.ssp-ag.de

SSP AG
LISE-MEITNER-ALLEE 30
44801 BOCHUM

T 00234 30709-0
F 00234 30709-11
info@ssp-ag.de

www.ssp-ag.de

SSP AG
LISE-MEITNER-ALLEE 30
44801 BOCHUM

T 00234 30709-0
F 00234 30709-11
info@ssp-ag.de

www.ssp-ag.de

SSP AG
LISE-ME